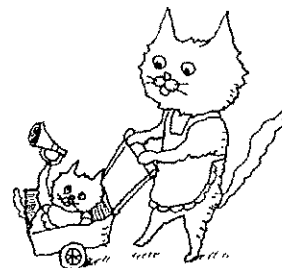


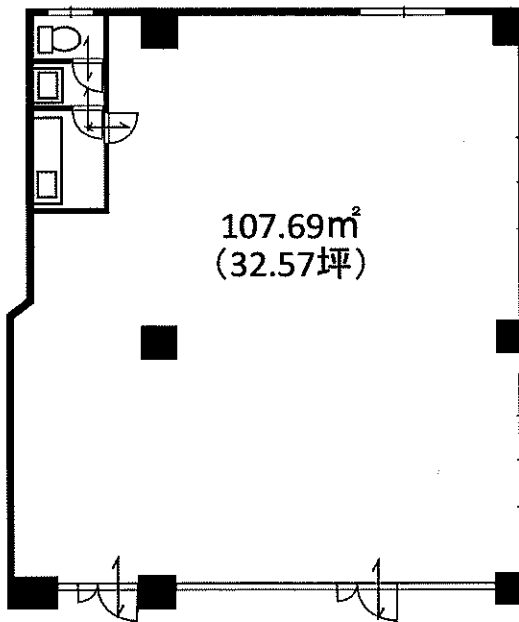
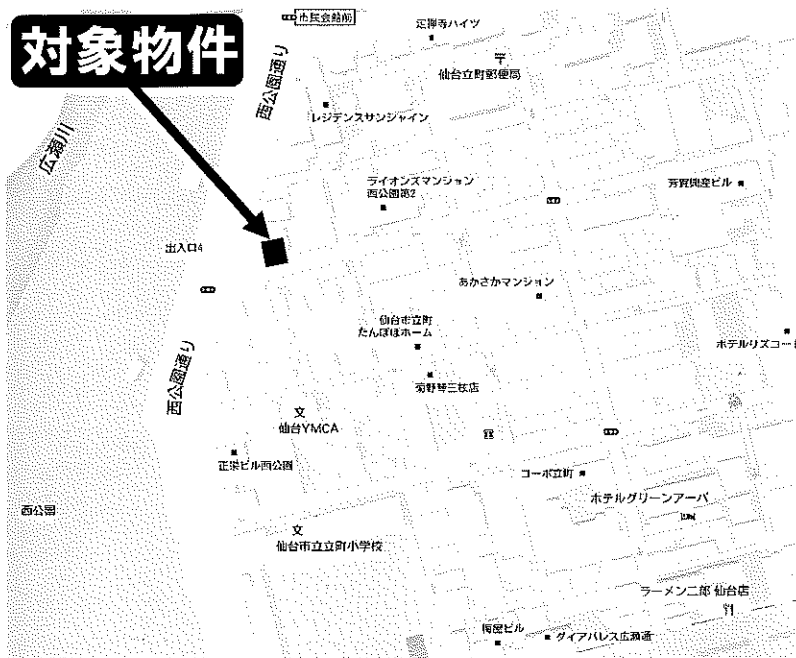
# 【青葉区立町】地下鉄東西線開業！アクセス楽々！



1F路面店で  
用途色々！



## 対象物件



物件名	板橋ビル		
種目	テナント・事務所		
最寄駅	地下鉄「大町西公園」駅		
賃貸条件	賃料	240,000	円
	管理費	10,000	円
	駐車場賃料	****	円
	敷金 8ヶ月 / 礼金 1ヶ月		
住所	仙台市青葉区立町20-4		
交通	地下鉄「大町西公園」駅	徒歩	4分
	地下鉄「勾当台公園」駅	徒歩	12分
構造	RC 造 4階建て 1階部分		
面積	107.69㎡(32.57坪)		
築年数	1985年11月		
火災保険	加入必須		
保証会社	加入の依頼する場合あり		
現況	使用中		
入居日	2016年2月予定		
契約期間	2年間		
建物設備	東北電力	都市ガス	
	上下水道	エアコン	
	トイレ(専用)		
備考	・飲食店不可 ・現況優姿		

東北電力生協指定店 宮城県知事(3)第5062号

株式会社 ユーアイホーム

980-0822 仙台市青葉区立町20-4(板橋ビル2F)  
TEL 022-215-9220  
FAX 022-215-9244

掲載日 2015年12月10日  
取引態様 一般媒介

手数料負担	貸主	0%	借主	100%
手数料配分	元付	0%	客付	100%