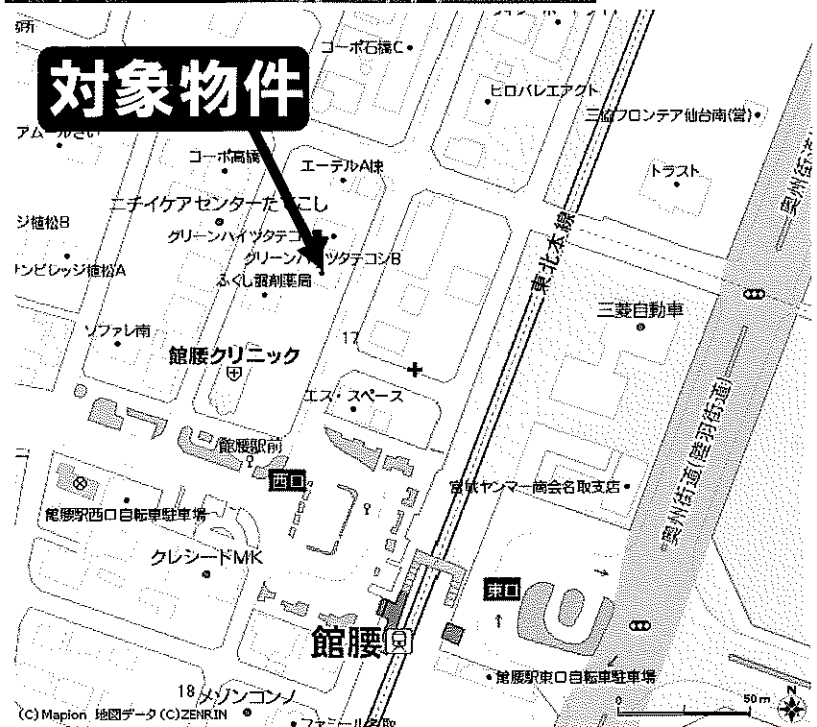
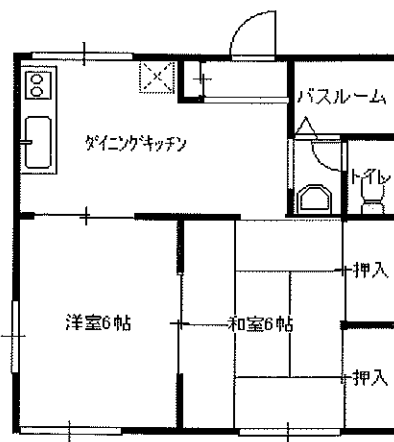
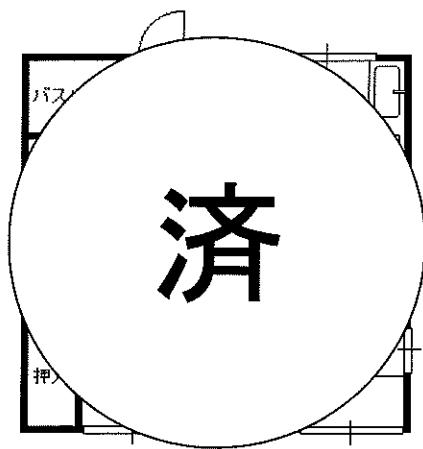


# 館腰駅1分！積水ハウス施工のアパート



## 【今回募集】

号室	賃料(管理費)	間取り	入居日
B-102	48,000円(2,000円)	2DK	即時

**アパート→館腰駅 徒歩1分**  
**館腰駅→仙台駅 18分**  
**車でイオンモール名取もすぐ！**

物件名	<b>グリーンハイツタテコシ</b>		
種目	<b>賃貸アパート</b>		
最寄駅	<b>JR線「館腰」駅</b>		
間取り	<b>2DK</b>		
賃貸条件	賃料	<b>48,000</b>	
	管理費	2,000	円
	駐車場賃料	3,000	円
	<b>敷金 1ヶ月 / 礼金 1ヶ月</b>		
住所	A棟:名取市植松4丁目17-23		
	B棟:名取市植松4丁目17-24		
交通	JR線「館腰」駅	徒歩	1分
		徒歩	分
構造	軽量鉄骨	造	2階建て - 階部分
面積	36	m <sup>2</sup>	~
築年数	1988	年	3月
火災保険	16,000	円	(2年間)
保証会社	加入を依頼する場合あり		
現況	空室		
入居日	即時		
契約期間	2年間		
設備	電気 上下水道 エアコン 追炊給湯 LPガス(エアウォーターエネルギー) 洗面所		
備考	畳の表替えは任意となります。		

東北電力生協指定店 宮城県知事(3)第5062号  
**株式会社ユーアイホーム**

980-0822 仙台市青葉区立町20-4(板橋ビル2F)  
**TEL 022-215-9220**  
 FAX 022-215-9244

■ 備考		管理物件	
■ 取引態様		一般媒介	
手数料負担	貸主 0 %	借主	100 %
手数料配分	元付 0 %	客付	100 %