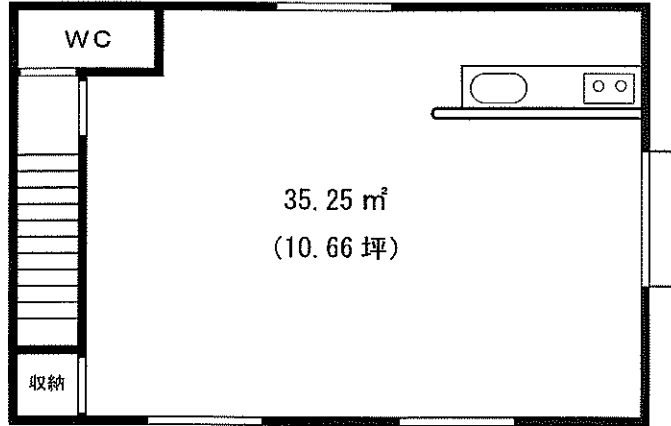
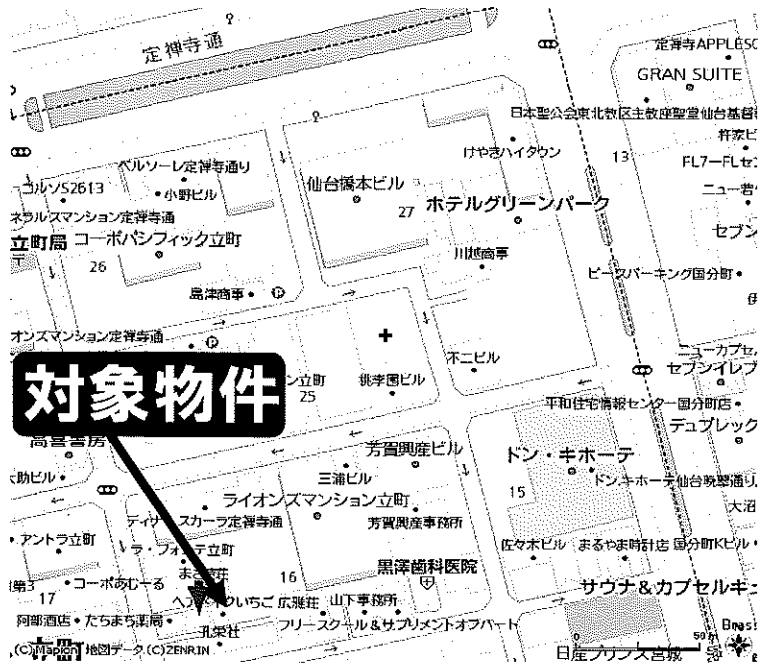


# 【青葉区立町】一軒家オフィス



契約費用の概算

敷金	294,000	円
礼金	98,000	円
仲介手数料	105,840	円
賃料等	105,840	円
火災保険	23,000	円
合計	626,680	円



玄関は1Fにあり、貸室は2F部分となります  
室内は数年前にメンテナンスしており、  
内装状態は良好な物件です

物件名	立町オフィス	
種目	テナント・オフィス	
最寄駅	「勾当台公園」駅	
賃貸条件	賃料	98,000 円
	消費税	7,840 円
	駐車場賃料	25,000 円
	<b>敷金 3ヶ月 / 礼金 1ヶ月</b>	
住所	仙台市青葉区立町16-14	
交通	地下鉄「勾当台公園」駅	徒歩 10分
		徒歩 分
構造	木造 2階建て 2階部分	
面積	35.25㎡	
築年数	1992年1月	
火災保険	加入必須	
保証会社	加入の依頼する場合あり	
現況	空室	
入居日	即	
契約期間	2年間	
建物設備	東北電力	LPガス
	上下水道	ビルドインコンロ
	トイレ(専用)	
備考	・エアコン・瞬間湯沸かし器・照明器具は無償貸与とし、貸主は修繕責任を負いません ・駐車場の空き状況については要確認	

東北電力生協指定店 宮城県知事(3)第5062号  
株式会社ユーアイホーム

980-0822 仙台市青葉区立町20-4(板橋ビル2F)  
TEL 022-215-9220  
FAX 022-215-9244

■ 備考	諸条件相談可能		
■ 取引態様	一般媒介		
手数料負担	貸主	0%	借主 100%
手数料配分	元付	0%	客付 100%