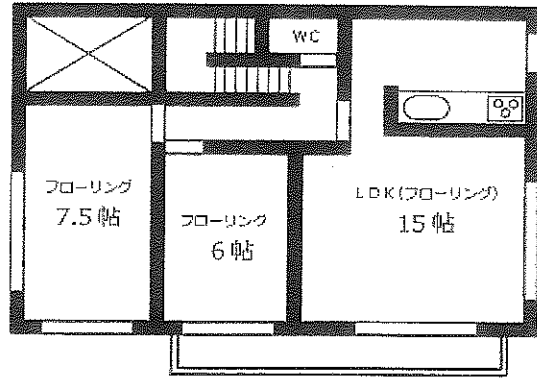


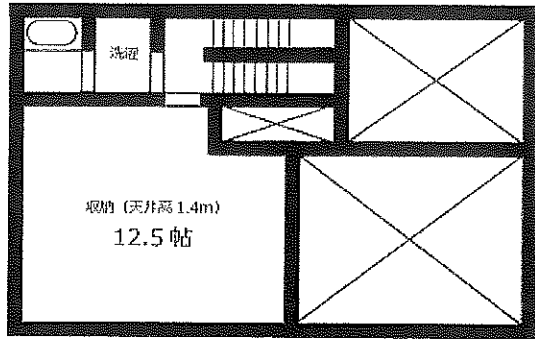
ミサワホーム施工の、「蔵のある家」です

以前はレストランを営業していた事もあり、1F部分が店舗となっており簡易的な厨房設備がございます

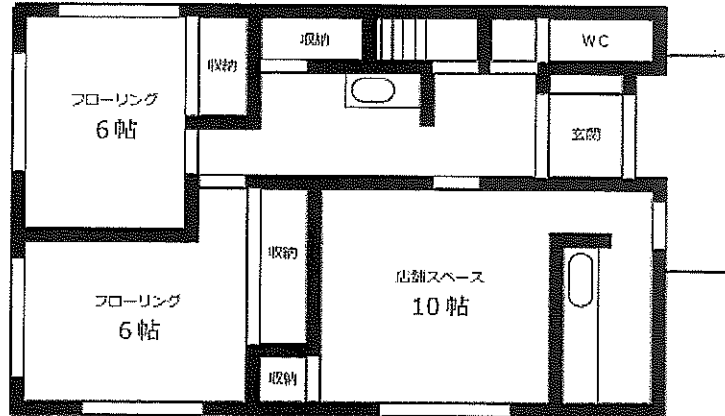
不要の場合は撤去いたしますのでお気軽にご相談下さい



(2F)



[中2F]



(1F)



対象物件

種目	中古住宅(店舗付)		
交通	バス「中山市民センター前」 徒歩 2 分		
間取り	4LDK+店舗+収納		
価格	3600 万円		
住所	981-0952 仙台市青葉区中山4丁目20-61		
土地	面積	187.15㎡	
	私道面積	特になし	
建物	規模・構造	木造スレート葺2階建	
	面積	127.93㎡	
	築年数	2003年7月	
	駐車場	4台	
道路	仙台市道に約10m面しております		
土地権利	所有権	地目	宅地
都市計画	市街化区域	用途地域	二種住居 二種中高
建ぺい率	60 %	容積率	200 %
現況	居住中	引渡日	相談
法令上制限	第2種高度地区 第3種高度地区 屋外広告物条例:第二種許可地域 宅造規制法:工事規制区域		
設備	上下水道 電気 電気温水器 Hコンロ		
備考	・駐車場賃貸中(7,000円×4台) 解約後の引渡し可能です ・中古物件につき売主は付帯設備の 瑕疵担保責任を負いません。		

宮城県知事(3)第5062号 東北電力生協指定店

株式会社ユーアイホーム

980-0822 仙台市青葉区立町20-4 板橋ビル2F

TEL 022-215-9220

FAX 022-215-9244

MAIL info@youihome.co.jp

■取引態様 一般媒介

■手数料 3%+6万円+税

■情報公開日 2015年5月29日