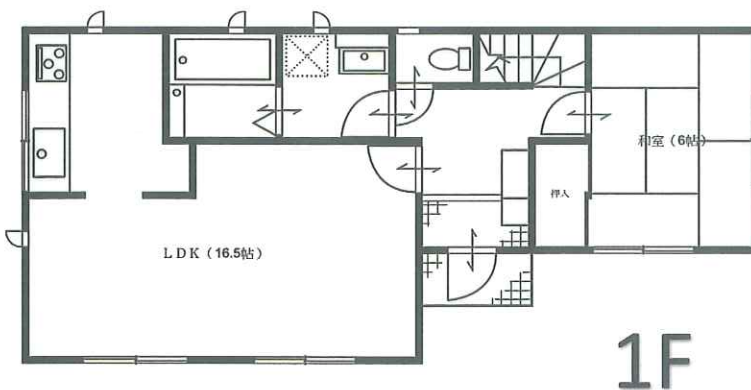
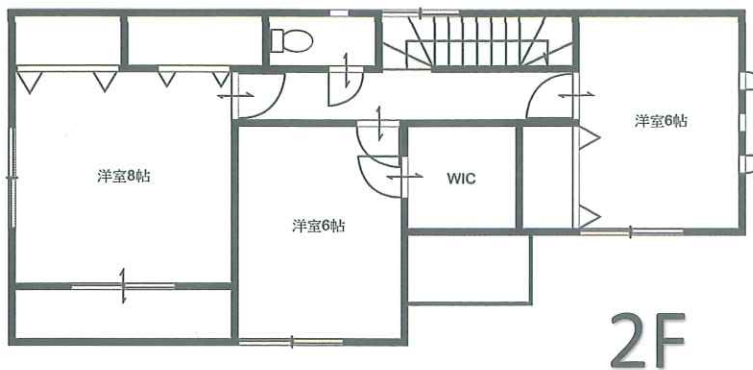


2015年9月完成予定!



閑静な住宅外で 新生活を始めませんか



全室南向き



種目	新築分譲住宅		
交通	「鶴ヶ谷東六丁目北」停 徒歩 1 分		
間取り	4LDK		
価格	2,890 万円		
住所	仙台市宮城野区鶴ヶ谷東4丁目319-1 (地番)		
土地	面積	142.64㎡	
	私道面積	特になし	
建物	規模・構造	木造・2階建て	
	面積	105.99㎡	
	築年数	平成27年9月中旬予定	
	駐車場	有(2台可能)	
道路	東道路		
土地権利	所有権	地目	宅地
都市計画	市街化区域	用途地域	第一種低層
建ぺい率	50 %	容積率	80 %
現況	更地	引渡日	2015.9末
法令上制限	屋外広告物条例禁止地域		
設備	東北電力・上下水道・都市ガス		
備考	鶴ヶ谷東小学校まで800m		

宮城県知事(3)第5062号 東北電力生協指定店

株式会社ユーアイホーム

980-0822 仙台市青葉区立町20-4 板橋ビル2F

TEL 022-215-9220

FAX 022-215-9244

MAIL info@yuihome.co.jp

■取引態様 一般媒介

■手数料 3%+6万円+税

■情報公開日 2015年5月15日