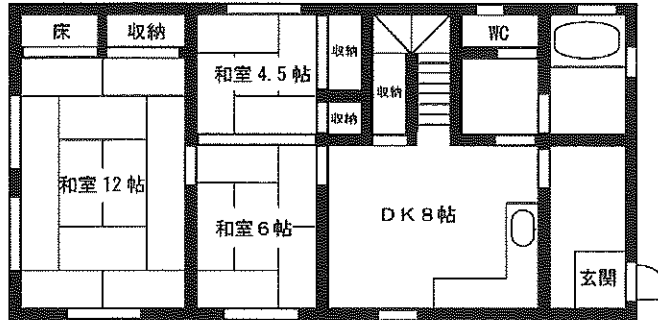


【屋上】



【4F】



以前はオーナーが利用していたお部屋で、東・南・西に窓があり日当たり良好！

屋上の大きなバルコニーも専用利用できます

バス停が目の前で本数も多く便利です

物件名	青葉ハイツ A		
種目	賃貸マンション		
最寄駅	地下鉄「北四番丁」駅		
間取り	2LDK+屋上バルコニー		
賃料	68,000	円	
管理費	3,000	円/月	
駐車場賃料	****	円	
賃貸条件	敷金1ヶ月 礼金1ヶ月		
住所	仙台市青葉区柏木1丁目5-24		
交通	地下鉄「北四番丁」駅	徒歩	12分
		徒歩	分
構造	RC	造	4階建て - 階部分
面積	72.35	m ²	
築年数	1975	年	4月
火災保険	16,000	円	(2年間)
保証会社	加入必須		
現況	内装工事中		
入居日	2015年4月下旬 予定		
契約期間	2018年3月31日まで定借契約		
設備	東北電力 都市ガス 上下水道 Hコンロ エアコン 照明器具 追炊給湯		
備考	・水道料金は定額制 (料金は居住人数によって変動)		

東北電力生協指定店 宮城県知事(3)第5062号

株式会社ユーアイホーム

980-0822 仙台市青葉区立町20-4(板橋ビル2F)

TEL 022-215-9220

FAX 022-215-9244

■ 備考 鍵現地対応

■ 取引態様 貸主(広告料1ヶ月)

手数料負担	貸主	0	%	借主	100	%
手数料配分	元付	0	%	客付	100	%